

- 提高产品质量
- 减少运营成本
- 优化生产产量
- 增强安全性能



艾尔科瑞特工厂诊断 | AAC 专家

艾尔科瑞特工厂诊断

得益于全球最佳实践经验

基于在**全球超过100家工厂**的工作经验，艾尔科瑞特工厂诊断可以帮助您获取宝贵的意见并使您的工厂性能在以下领域进行优化改良：**质量，成本，产量和安全。**

艾尔科瑞特欧洲是来自荷兰的**加气混凝土科技合作伙伴**，世界领先加气混凝土板材科技供应商并拥有自己的工厂。艾尔科瑞特拥有超过40年行业经验并源于DUROX科技。

除了交付交钥匙工厂，艾尔科瑞特还致力于为加气混凝土行业的主要工厂和运营商提供服务和帮助。



工厂诊断流程

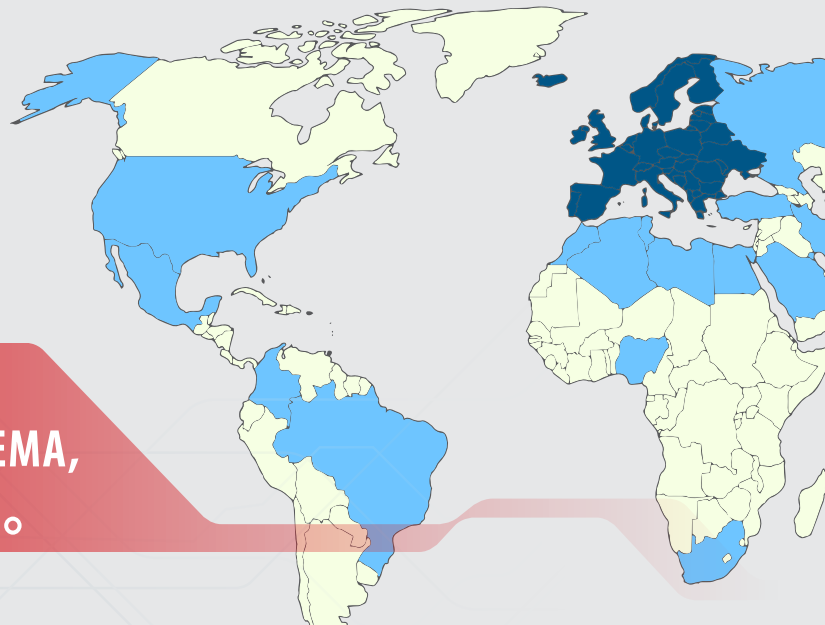
工厂诊断包含两名艾尔科瑞特专家到访您的工厂一天，采访工厂的管理和生产人员以及工厂的实地考察。

- 一天考察
- 两位艾尔科瑞特专家
- 7天之内提交
- 后续电话会议



艾尔科瑞特为您服务

我们的生产管理人员，技工，操作员，化学家，机械工程师&软件工程师和企业开发团队已经准备好和您分享覆盖整个加气混凝土行业价值链的专业知识和经验。我们可以提供以下语言服务：英文，德文，西班牙文，葡萄牙文，中文，俄文，波兰文。



艾尔科瑞特欧洲拥有40年行业经验服务升级SIPOREX, HEBEL,STEMA, 易通和其他翻转切割科技经验。

获取我们来自全球AAC科技的专业知识并为您的工厂订购工厂诊断

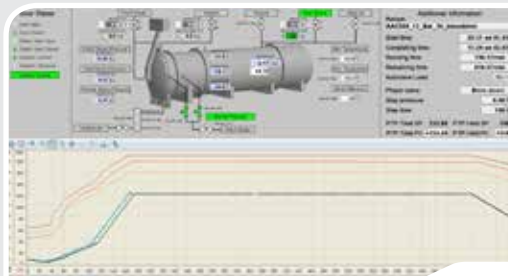


工厂诊断要点

工厂诊断可以使您的工厂得益于艾尔科瑞特在全球观测到的最新**创新**和最佳实践经验。

工厂诊断可以为以下方面提供潜在的**改进建议**和**见解**：

- 减少浪费
- 工厂自动化
- 能源消耗
- 保养维护
- 提高能效
- 易损易耗设备
- 原料质量
- 工艺周期
- 耗材&零配件管理
- 配方设计
- 班次分配
- 新产品应用





 **AIRCRETE**
EUROPE
Autoclaved Aerated Concrete

艾尔科瑞特欧洲
Münsterstraat 10
7575 ED 奥登扎尔
荷兰

与艾尔科瑞特欧洲联系：



www.aircrete-europe.com



电话: +31 (0) 541 571020
邮箱: info@aircrete.nl